



MAIRIE DE CRUSEILLES
Service ENFANCE/JEUNESSE
46 Place de la Mairie
04.50.64.55.39
animation@cruseilles.fr

Informations pratiques

Heures d'ouverture du centre d'accueil :

En journée : 7H30 - 18H30

L'accueil de l'enfant se déroule de 7h30 à 9h00 et le départ de l'enfant commence à 17h30 jusqu'à 18h30 au CLAE au 567, Avenue des Ebeaux - 74350 Cruseilles

Inscriptions :

Elles se font dans les bureaux du service Enfance/Jeunesse, 46 place de la Mairie. Nous privilégions les inscriptions des enfants à la semaine ou 4 jours par semaine.

Nos bureaux sont ouverts : du lundi au vendredi de 9h à 12h. Le mercredi, le bureau est ouvert de 14h à 17h30.

Désinscriptions :

Nous ne procédons à aucune désinscription.

En cas d'absence pour raison maladie et sur présentation d'un certificat médical remis dans les délais souhaités, une compensation pourra être établie.

Paiements :

Ils s'effectuent obligatoirement avant le début du séjour de votre enfant par chèques, espèces, chèques vacances.

Les tarifs sont disponibles sur les sites internet de la mairie de Cruseilles et de 3D Ouest.

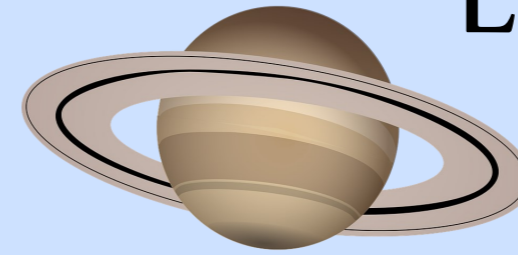
Sanctions :

Si les enfants ne respectent pas le cadre du projet pédagogique, les responsables se verront convoqués par la direction du Service Enfance/Jeunesse. En cas de dégradation volontaire des locaux ou du matériel, les parents recevront une facture des réparations ou achats engendrés.

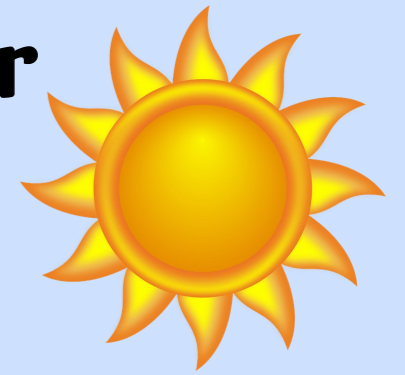
L'inscription de votre enfant dans notre service vaut acceptation de notre règlement intérieur.

La direction se réserve le droit de modifier le programme pour des raisons de météo et/ou d'équipes.

Pour tout renseignement, nous contacter,
via l'adresse mail suivante : animation@cruseilles.fr
ou par téléphone au 04.50.64.55.39 pour le secrétariat
au 06.68.92.08.06 pour le pôle Enfance (6-11 ans)
au 06.63.78.00.68 pour le pôle Petite Enfance (3-5 ans)

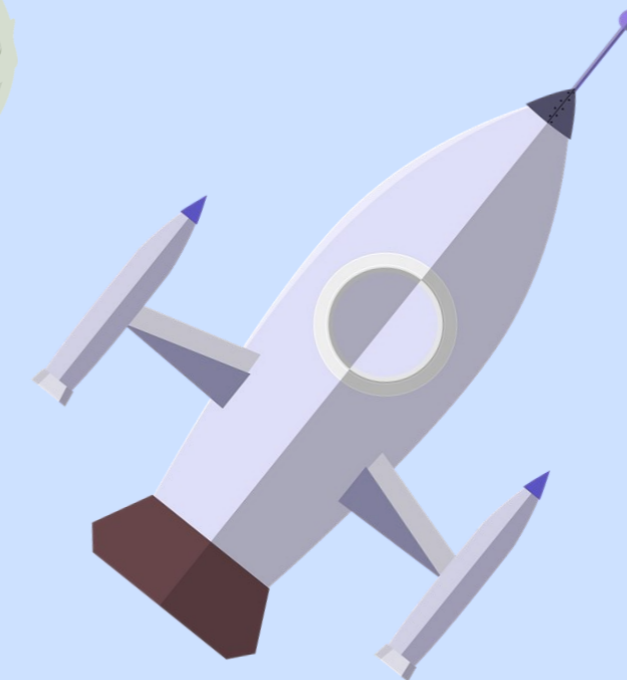
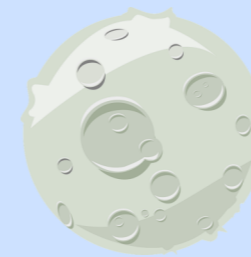


Edition Hiver 2018



Accueil de loisirs de Cruseilles

Du 12 au 23 Février 2018



Programme des activités

3 - 5 ans

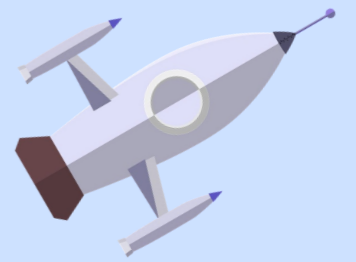
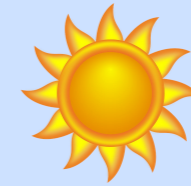
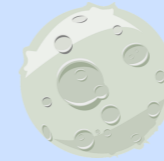
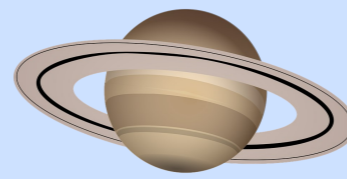
1ère semaine : Le monde du théâtre des enfants

2ème semaine : La science pour les tout-petits

PROGRAMME

Enfance 3 - 5 ans

Du 12 au 23 Février 2018



Thème : Le monde du théâtre

Lundi 12 Février	Mardi 13 Février	Mercredi 14 Février	Jeudi 15 Février	Vendredi 16 Février
<u>Matin</u> - Règles de vie du centre - Histoire à jouer « <i>La chasse au lion</i> »	<u>Matin</u> - Théâtre des expressions « <i>Mets un visage sur une émotion</i> »	<u>Matin</u> Sortie Neige	<u>Matin</u> - Théâtre des mimes « <i>Mimes les animaux</i> »	<u>Matin</u> - Théâtre des marionnettes « <i>Création d'une marionnette</i> »
<u>Après-Midi</u> - Cycle d'activités sur la semaine « <i>Mon corps dans l'espace et le temps</i> » Jeux spatio-temporels	<u>Après-Midi</u> - Cycle d'activités sur la semaine « <i>Mon corps dans l'espace et le temps</i> » Jeux spatio-temporels	<u>Après-Midi</u> Sortie Neige	<u>Après-Midi</u> - Cycle d'activités sur la semaine « <i>Mon corps dans l'espace et le temps</i> » Jeux spatio-temporels	<u>Après-Midi</u> - Cycle d'activités sur la semaine « <i>Mon corps dans l'espace et le temps</i> » Jeux spatio-temporels

Thème : La science pour les tout-petits

Lundi 19 Février	Mardi 20 Février	Mercredi 21 Février	Jeudi 22 Février	Vendredi 23 Février
<u>Matin</u> - Règles de vie du centre - Jeu de présentation - Création d'une petite fiole pour te reconnaître	<u>Matin</u> - Salon de la science pour les tout-petits « <i>Viens tester des expériences que te proposent les plus grands scientifiques</i> »	<u>Matin</u> - Atelier création de SLIME <i>Petite pâte multiforme</i>	<u>Matin</u> - L'eau qui circule, suit le fil de l'eau ! Construction de canaux, de petits circuits d'eau	<u>Matin</u> - On réveille le volcan ! « <i>Observe son réveil !</i> » - Création de boules à neige
<u>Après-Midi</u> - Création d'un volcan	<u>Après-Midi</u> - Douaniers / Contrebandiers - Jeux extérieurs avec la neige	<u>Après-Midi</u> - Loup touche touche - Jeux extérieurs avec la neige	<u>Après-Midi</u> - La magie des couleurs Apprends à trouver les bonnes couleurs en les mélangeant - Relais couleurs	<u>Après-Midi</u> - Poule Renard Vipère <i>Jeu extérieur</i>