

État d'avancement sur la commune de Cruseilles

Déploiement et ouverture des services Très Haut Débit sur le réseau public fibre optique du Syane



Avec la participation financière de :



Réseau public exploité par :

Tout savoir sur la fibre optique
<https://fibre.syane.fr>



DEPARTEMENT



COUVERTURE PREVISIONNELLE FTTO

Planning prévisionnel d'ouverture à la commercialisation des offres à destination des entreprises et sites publics nécessitant une qualité de service élevée

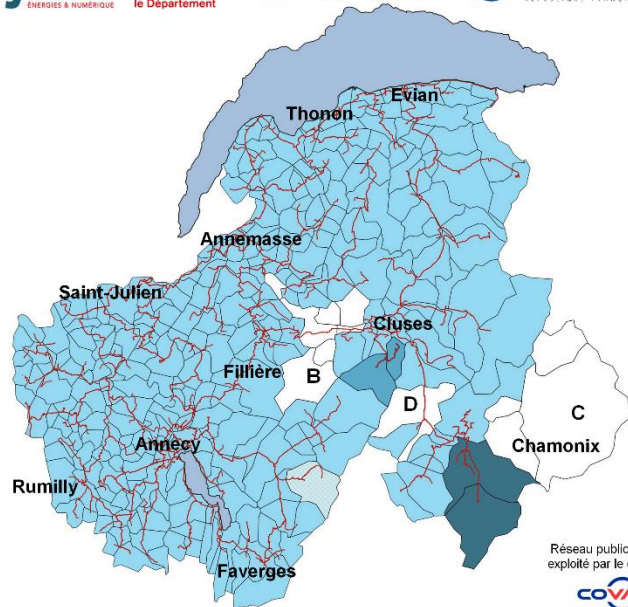
OUVERTURES A LA COMMERCIALISATION

- Ouvert
- Ouvert partiellement
- Ouverture fin T4 2021
- Ouverture S1 2022

Secteurs hors périmètre FTTO du Syane*

- B : Communauté de communes Faucigny-Glières*
- C : Communauté de communes de la Vallée de Chamonix-Mont-Blanc*
- D : Commune de Sallanches*

*Le Syane ne déploiera pas le FTTO sur ces secteurs. Veuillez contacter les acteurs indiqués dans la légende pour toute question concernant les plannings.



Réseau public du Syane exploité par le délégataire



Les offres FTTO sont destinées aux entreprises ou sites publics qui ont besoin d'un niveau de qualité de service élevé, notamment en termes de débits et de délais de rétablissement en cas de coupure. Ces offres sont généralement utilisées par les grandes ou moyennes entreprises ou sites publics. Les tracés et plannings sont prévisionnels. Ils sont susceptibles d'évoluer. Ce planning ne concerne pas la couverture des logements.

Source des fonds de cartes :
IGN / RGD 73-74
Copie et reproduction interdite



Carte prévisionnelle - juin 2021





La couverture fibre optique des logements sur la commune de Cruseilles

L'ouverture à la commercialisation de la fibre pour les logements sur la commune de Cruseilles est prévue en plusieurs temps. Une partie de la commune sera ouverte à la commercialisation au second semestre 2021 et le reste en 2022, 2023-2024.

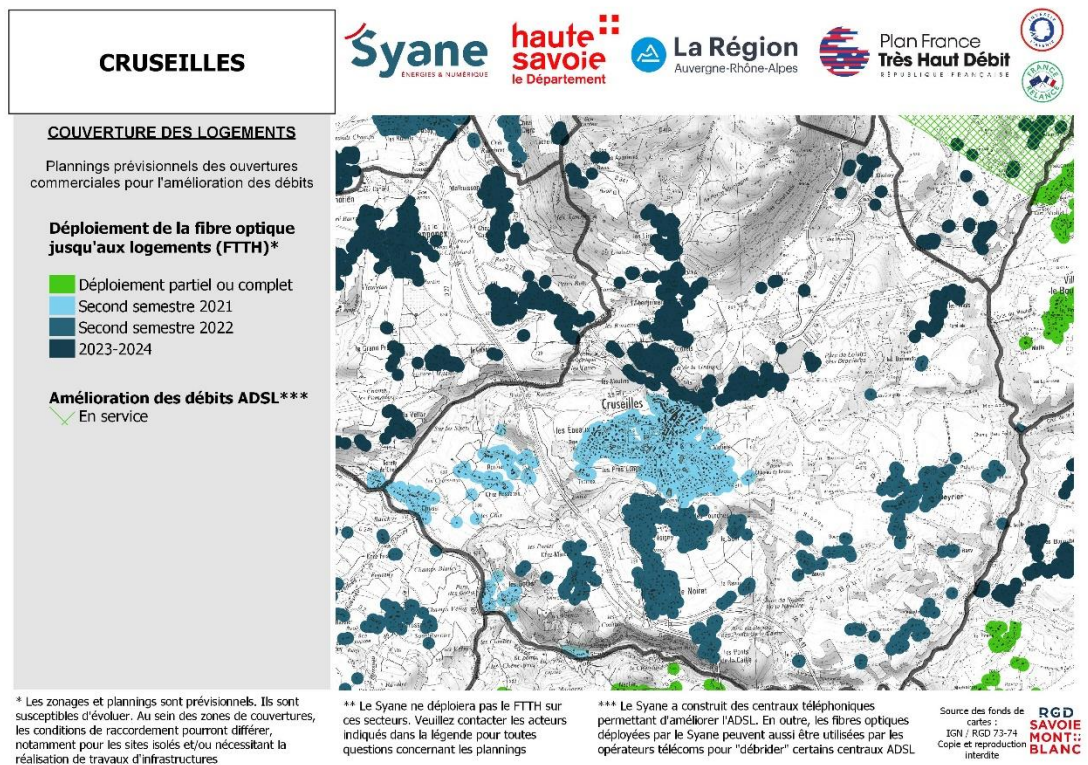
Bon à savoir : lorsque les travaux seront réceptionnés, la réglementation française impose un gel de 3 mois avant l'ouverture commerciale de la fibre optique, afin de permettre à chaque fournisseur d'accès Internet de se préparer à rejoindre le réseau public du Syane.

Avant l'ouverture commerciale, une/des intervention(s) sera/seront organisée(s) conjointement entre la commune, le Syane et Covage. A cette occasion, les modalités de raccordement et d'accès au réseau, ainsi que les offres proposées par les opérateurs, seront présentées aux habitants éligibles. (En raison du contexte sanitaire, des interventions sont prévues au cas par cas en visioconférence ou en présentiel selon notamment les souhaits des élus locaux).

Les raccordements finaux jusqu'à l'intérieur des logements particuliers seront pris en charge par les opérateurs au moment de la souscription aux offres fibre par les usagers.

Pour en savoir plus sur la commercialisation du réseau et les modalités de raccordement :

<https://fibre.syane.fr/> ou <https://www.covage.com/fibre-haute-savoie/contact>



Carte prévisionnelle – juin 2021