

PÉRIMÈTRE PROPOSÉ

Commune de Cruseilles

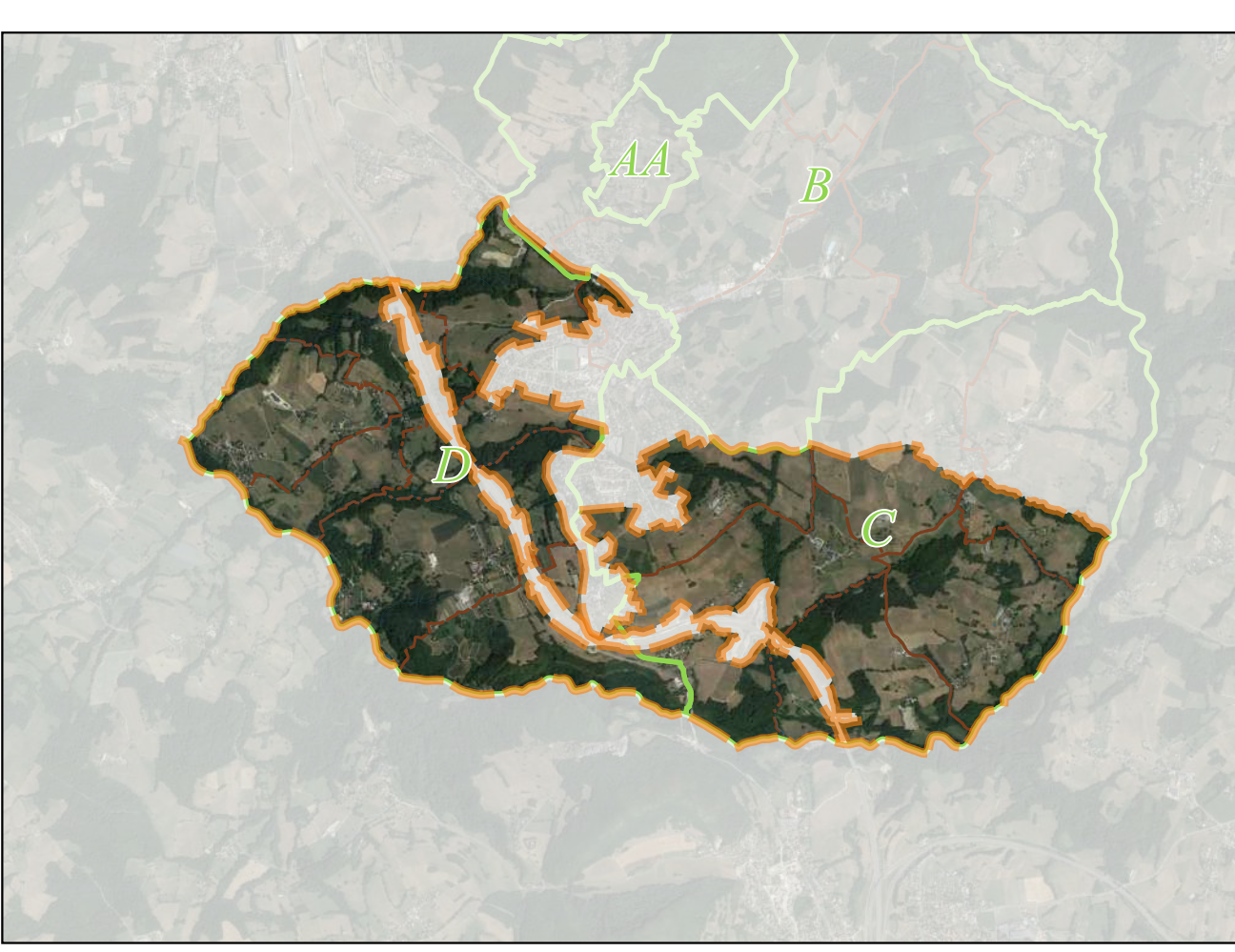
ÉTUDE D'OPPORTUNITÉ D'AMÉNAGEMENT FONCIER  
COMMUNE DE CRUSEILLES

E 1:5000  
Version établie à l'issue de la CCAF du

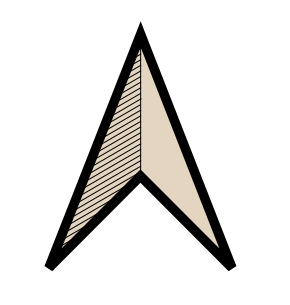
GEOFIT  
EXPERT

Données au pouvoir  
à vos données

Réalisé le : 01/09/2023  
Réalisé par : YMI et RGI  
Contrôlé par : MMA



Vue synoptique sans échelle



Copponex

Ruisseau de la Saint-Martin

Ruisseau de la Saint-Martin

Les Ussets

Les Ussets

Les Ussets

Les Ussets

Cercier

Groisy

Allonzier-la-Caille

Villy-le-Pelloux

<b>ÉTUDE D'OPPORTUNITÉ D'AMÉNAGEMENT FONCIER</b> <small>(Approbation de la loi du 23 février 2005)</small>	
Mode d'aménagement foncier et périmètre d'opération d'A.F.A.F.E., exécutés dans la zone colorée selon la légende ci-contre sous le contrôle du Conseil Départemental	
du au par Thierry TACCARD	
Plan approuvé par la Commission Communale dans sa séance du	AFFICHE DU le Maire : AU
le Président :                    le Secrétaire :	
Plan portant en rouge les modifications prescrites par la Commission Communale dans sa séance du	AFFICHE DU le Maire : AU
le Président :                    le Secrétaire :	

- Légende :**
- PÉRIMÈTRE PROPOSÉ - Superficie graphique : 931 ha
  - Parcelles
  - Parcelles incluses dans le périmètre
  - Sections
  - Limite communale
  - Cours d'eau