

PÉRIMÈTRE PROPOSÉ

Commune de Cruseilles

ÉTUDE D'OPPORTUNITÉ D'AMÉNAGEMENT FONCIER COMMUNE DE CRUSEILLES

ÉTUDE D'OPPORTUNITÉ D'AMÉNAGEMENT FONCIER

Version du 14/10/2023
 Mode d'aménagement foncier et périmètre d'opération d'A.F.A.F.E.
 exécutés dans la zone colorée selon la légende ci-contre sous le contrôle du Conseil
 Départemental
 du
 par Thierry TACCARD

E 1:2000

Version établie à l'issue de la CCAF du 27/03/2023

Plan approuvé par la Commission
 Communale dans sa séance du
 le Président :
 le Secrétaire :

AFFICHE DU AU
 le Maire :

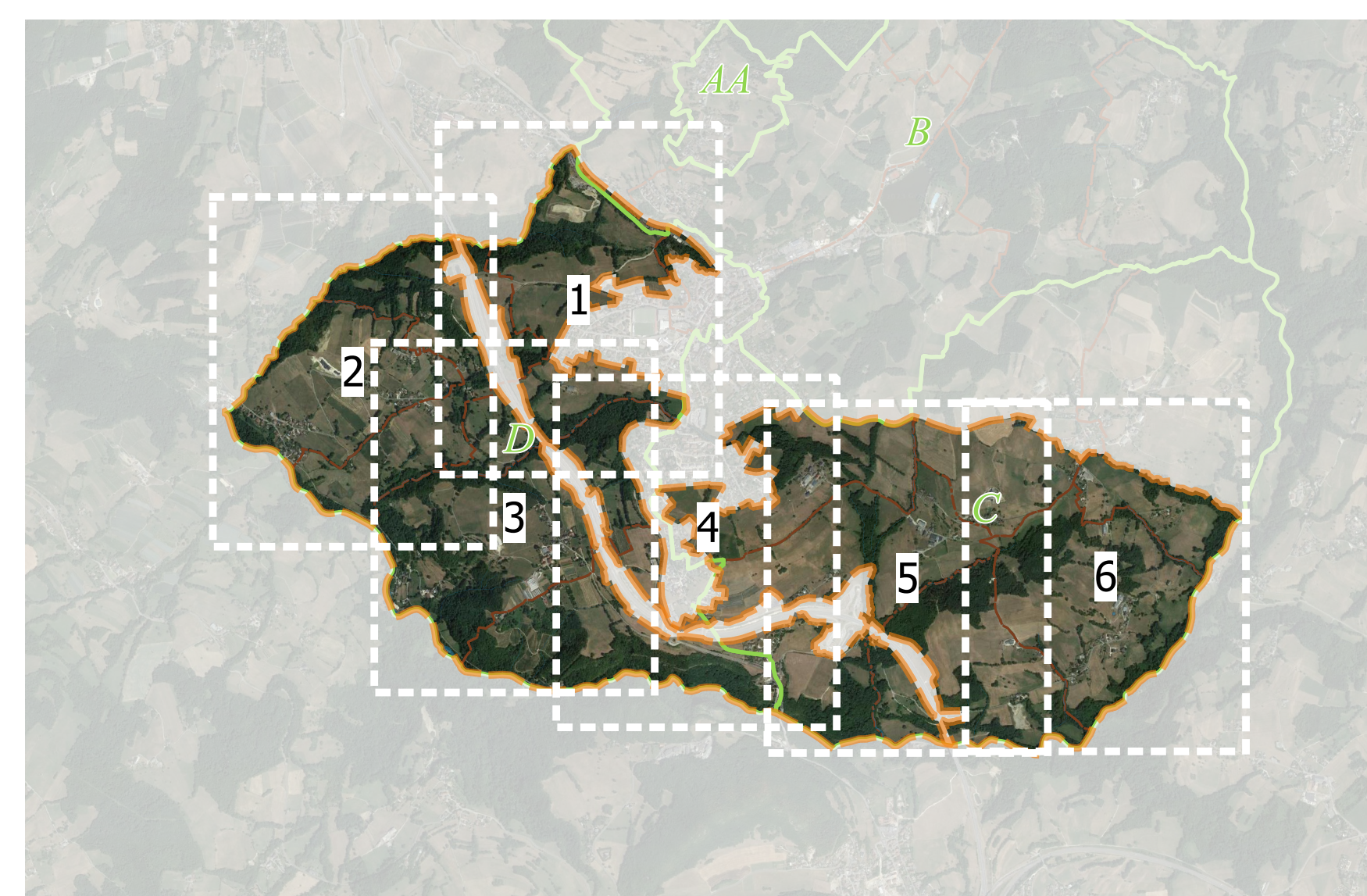
Plan portant en rouge les modifications
 prescrites par la Commission Communale
 dans sa séance du
 le Président :
 le Secrétaire :

AFFICHE DU AU
 le Maire :

Légende :

- Périimètre proposé - Superficie graphique : 931 ha
- Parcelles
- Parcelles incluses dans le périmètre
- Sections
- Limite communale
- Cours d'eau

Carte synoptique sans échelle apparente



0 100 200 m

GEOFIT
 EXPERT

Données du pouvoir
 à vos données

Réalisé le : 22/09/2023
 Réalisé par : YME et RGI
 Contrôlé par : MMA

