

PÉRIMÈTRE PROPOSÉ

Commune de Cruseilles

**ÉTUDE D'OPPORTUNITÉ D'AMÉNAGEMENT FONCIER
COMMUNE DE CRUSEILLES**

ÉTUDE D'OPPORTUNITÉ D'AMÉNAGEMENT FONCIER

Version du 14/10/2023
Mode d'aménagement foncier et périmètre d'opération d'A.F.A.F.E. exécutés dans la zone colorée selon la légende ci-contre sous le contrôle du Conseil Départemental
du
par Thierry TACCARD

E 1:2000

Version établie à l'issue de la CCAF du 27/03/2023

Plan approuvé par la Commission Communale dans sa séance du
le Président :
le Secrétaire :

AFFICHE DU AU
le Maire :

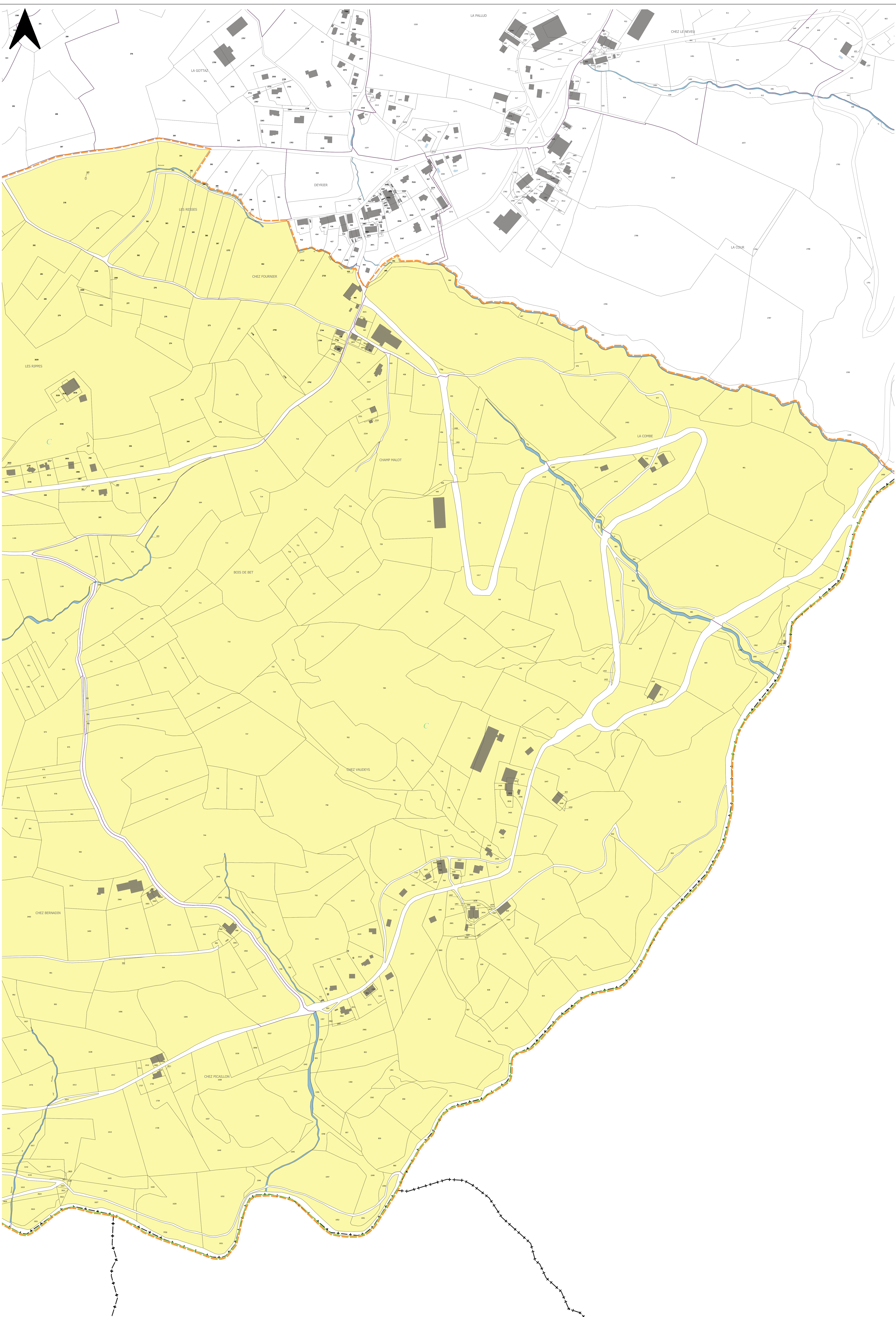
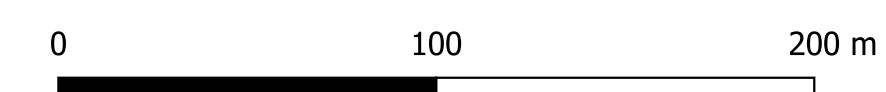
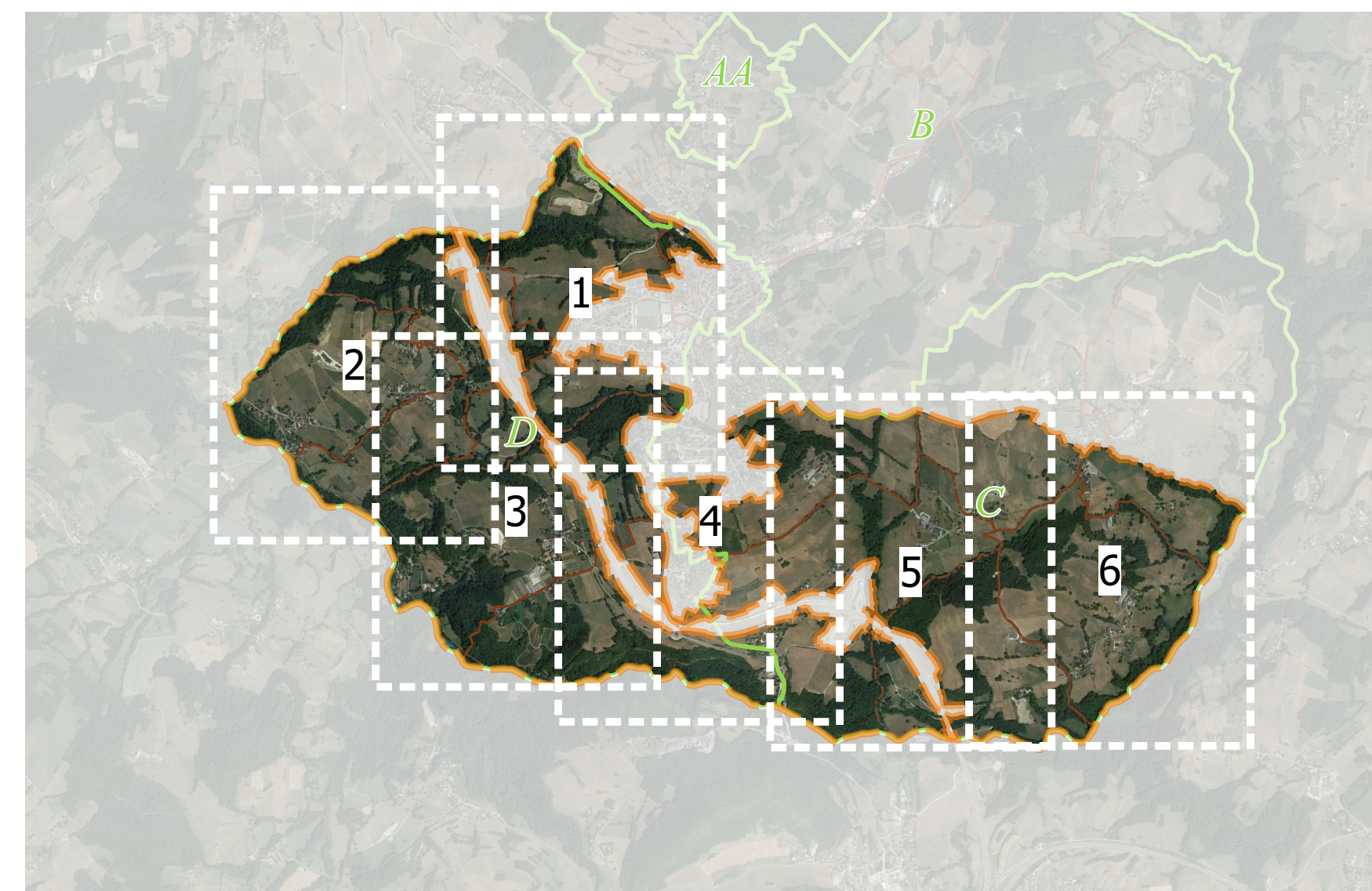
Plan portant en rouge les modifications prescrites par la Commission Communale dans sa séance du
le Président :
le Secrétaire :

AFFICHE DU AU
le Maire :

Légende :

- Périimètre proposé - Superficie graphique : 931 ha
- Parcelles
- Parcelles incluses dans le périmètre
- Sections
- Limite communale
- Cours d'eau

Carte synoptique sans échelle apparente



GEOFIT
EXPERT

Données du pouvoir
à vos données

Réalisé le : 22/09/2023
Réalisé par : YME et RGI
Contrôlé par : MMA